



软件定义激光
认知赋能智造

万瓦级长焦距短工作距离激光焊接头 LWH-10000-F0.5/F1.0/F1.2

产品简介

万瓦级长焦距短工作距离激光焊接头，专为石油管道等狭窄空间现场施工及厚金属材料的焊接作业设计。该焊接头由准直模块、聚焦模块和保护气模块组成，适应多种高效焊接需求。产品可配备分光模块和反光模块，支持焊缝监测、光斑形貌及光功率测量，全面提升焊接过程的精确度和可控性。根据客户需求，产品的准直镜组和聚焦镜组均可定制，以满足特定的焊缝宽度和后工作距离要求。

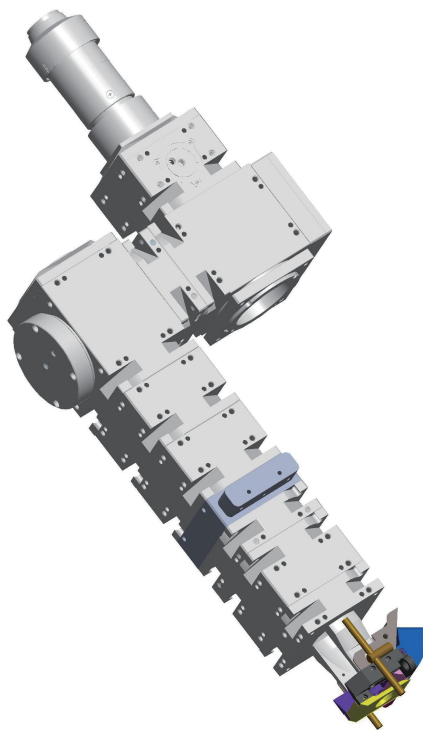


图18 万瓦级长焦距短工作距离激光焊接头外观

应用领域

1. 高光束质量激光远程焊接
2. 石油管道现场焊接
3. 厚金属材料焊接

联系方式：8610-62463099

Email: cp@cplaser.com.cn





产品特点

1. 长焦距与短工作距离设计：适用于精密焊接和狭窄空间作业；
2. 高功率焊接：适用于3kW~15kW功率的激光焊接系统；
3. 定制化服务：可根据用户需求提供定制化的准直镜组和聚焦镜组；
4. 全功能监测：支持焊缝监测及光斑形貌与功率测量功能，确保焊接质量。

该焊接头广泛应用于需要高精度和高功率激光焊接的行业，特别适合石油管道、船舶制造、汽车制造等领域的厚金属焊接。

技术指标

产品型号	LWH-10000-F0.5	LWH-10000-F1.0	LWH-10000-F1.2
输入激光要求			
适用功率 (kW)	3~15		
工作波长 (nm)	1064		
输入激光接口	QBH		
焊接头光学参数			
准直焦距 (mm)	100, 150两种规格可选配		
聚焦焦距 (mm)	500	1000	1200
后工作距离 (mm)	500		

